
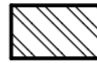
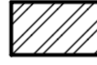
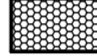



## LEGENDA MIESTNOSTI

Č.M.	NÁZOV MIESTNOSTI	PLOCHA PODLAHY [m <sup>2</sup> ]	VÝŠKA MIESTNOSTI [m]	POVRCHOVÁ ÚPRAVA				
				PODLAHA	SOKEL LIŠTA	STENA	STROP	
				OZN.	DRUH			
2.01	SCHODISKO	5,95	2,60	P1	KER. DLAŽBA	KER. SOKEL	VC OMIETKA + MALBA	TATRANSKÝ PROFIL
2.02	CHODBA	7,60	2,60	P1	KER. DLAŽBA	KER. SOKEL	VC OMIETKA + MALBA	TATRANSKÝ PROFIL
2.03	SPÁLŇA	11,20	2,60	P1	KER. DLAŽBA	KER. SOKEL	VC OMIETKA + MALBA	TATRANSKÝ PROFIL
2.04	SPÁLŇA	11,19	2,60	P1	KER. DLAŽBA	KER. SOKEL	VC OMIETKA + MALBA	TATRANSKÝ PROFIL
2.05	WC	2,16	2,60	P1	KER. DLAŽBA	KER. SOKEL	VC OMIETKA + MALBA	TATRANSKÝ PROFIL
2.06	KÚPEĽŇA	6,60	2,60	P1	KER. DLAŽBA	KER. SOKEL	VC OMIETKA + MALBA	TATRANSKÝ PROFIL
2.07	ŠATŇÍK	1,66	2,60	P1	KER. DLAŽBA	KER. SOKEL	VC OMIETKA + MALBA	TATRANSKÝ PROFIL
2.08	SPÁLŇA	9,86	2,60	P1	KER. DLAŽBA	KER. SOKEL	VC OMIETKA + MALBA	TATRANSKÝ PROFIL
2.09	SPÁLŇA	13,32	2,60	P1	KER. DLAŽBA	KER. SOKEL	VC OMIETKA + MALBA	TATRANSKÝ PROFIL
2.10	BALKÓN 1	7,38	2,60	P1	KER. DLAŽBA	KER. SOKEL	FASADA	-
2.11	BALKÓN 2	7,38	2,60	P1	KER. DLAŽBA	KER. SOKEL	FASADA	-
PLOCHA EXT. PODL. PLŔCH [m <sup>2</sup> ]		14,76						
PLOCHA INT. PODL. PLŔCH [m <sup>2</sup> ]		69,54						

## LEGENDA MATERIÁĽOV

-  OBVODOVÉ MURIVO - Murivo nosné z tehál pálených POROTHERM 30 Profi P 10 brúsených na pero a drážku, na maltu POROTHERM Profi (300x250x249)
-  VNÚTORNÉ PRIEČKY - Priečky z tehál pálených POROTHERM 11,5 Profi P 8 brúsených, na maltu POROTHERM Profi (115x500x249)
-  VNÚTORNÉ PRIEČKY - Priečky z tehál pálených POROTHERM 14 Profi P 8 brúsených, na maltu POROTHERM Profi (140x500x249)
-  CHATA - TEPELNÁ IZOLÁCIA - Kontaktný zatepľovací systém z bieleho EPS hr. 200 mm
-  PRÍSTAVBA - KOMPLETIZOVANÝ SENDVIČOVÝ PANĚL

## POZNÁMKY:

- MUROVANÉ KONŠTRUKCIE SÚ KOTÓVANÉ VO VÝROBNÝCH ROZMEROCH BEZ OMIETOK
- PRED ZAČATÍM BETÓNOVANIA MONOLITICKÝCH PRVKOV JE POTREBNÉ VYNECHAŤ OTVORY PRE PRECHODY POTRUBÍ CEZ KONŠTRUKCIU
- MUROVANÉ KONŠTRUKCIE SÚ KOTÓVANÉ VO VÝROBNÝCH ROZMEROCH BEZ - HYDROIZOLÁCII VYVIESŤ MINIMÁLNE 300mm NAD TERÉN
- ODKOP OD VONKAŠEJ HRANY OBV. MURIVA MINIMÁLNE 600mm
- PODROBNOSTI NEUVEDENÉ V PD SA MUSIA VYKONAŤ V ZMYSLE PLATNÝCH RESP. ZÁVÄZNÝCH NORIEM STN
- VŠETKY STAVEBNÉ ÚPRAVY PREVIESŤ AŽ PO ODSÚHLASENÍ ZODPOVEDNÝM PROJEKTANTOM, RESP. PROJEKTANTOM JEDNOTLIVÝCH ČASTÍ
- PRI BETONÁŽI ZABEZPEČIŤ KONTROLU KVALITY BETÓNU
- VÝSTUŽ DOSKY (PODKLADOVÉHO BETÓNU) - ZVÁRANÉ SIETE Z REBROVÉHO DRÓTU
- VONKAŠIE KÓTY SÚ UVEDENÉ BEZ ZATEPLENIA
- VŠETKÝ BETÓNOVÉ KONŠTRUKCIE VYHOTOVÍŤ PODĽA ČASTI STATIKA
- STAVEBNÉ ÚPRAVY - VIĎ ČASTI TZB, ELEKTRO
- PROJEKTOVÁ DOKUMENTÁCIA SLUŽI LEN NA VYDANIE STAVEBNÉHO POVOLENIA- ODKOP OD VONKAŠEJ HRANY OBV. MURIVA MINIMÁLNE

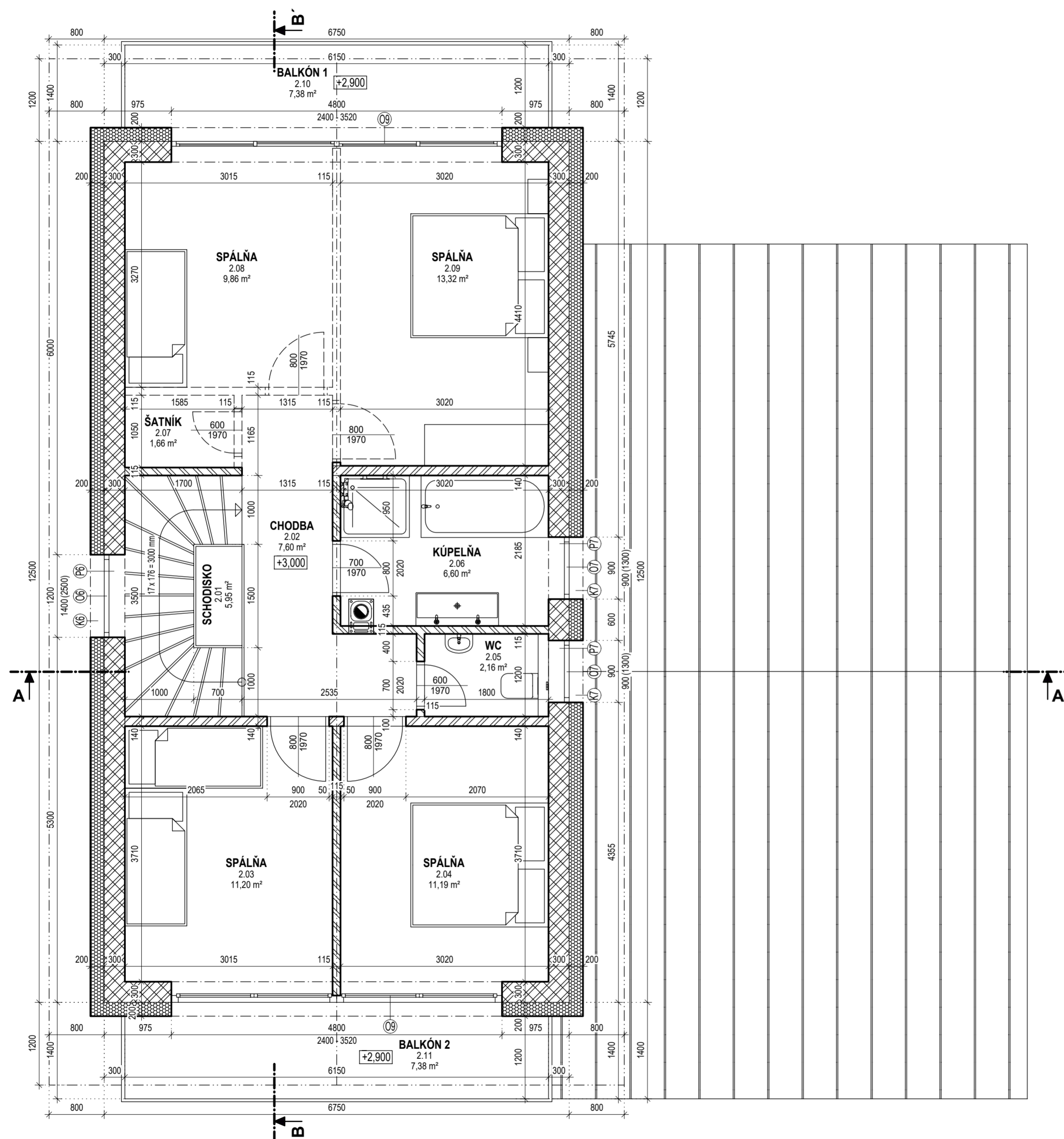
## LEGENDA PLŔCH - SO.01 Chata A

Počet chat :	13 chat
Zastavaná plocha:	141,89 m <sup>2</sup>
Úžitková / podlahová plocha bez balkónov I.NP :	83,42 m <sup>2</sup>
Úžitková / podlahová plocha bez balkónov II.NP :	69,54 m <sup>2</sup>
Úžitková / podlahová plocha bez balkónov spolu :	152,96 m <sup>2</sup>
Plocha balkónov :	14,76 m <sup>2</sup>
Plocha terasy a závetria :	49,37 m <sup>2</sup>
Plocha strechy :	204,45 m <sup>2</sup>
Obostavaný priestor :	717,91m <sup>3</sup>
Výška strechy od ±0,000 je :	+7,555 m

±0,000 = 747 m.n.m, PODLAHA I.NP (ORIENTAČNÁ HODNOTA, PRESNÁ VÝŠKA BUDE URČENÁ V TERÉNE GEODETOM)

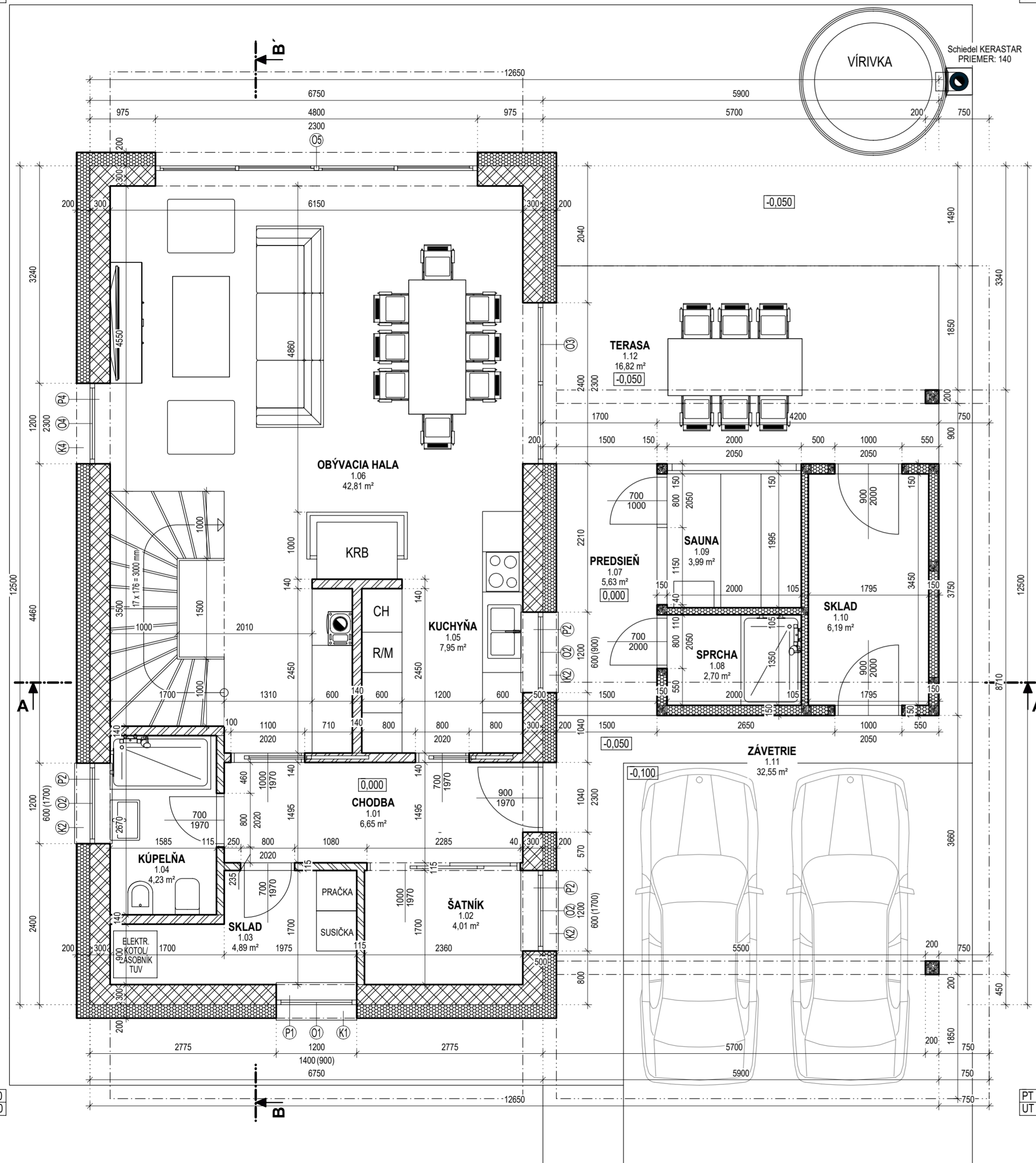
GEN. PROJEKTANT:	RG ATELIÉR, s.r.o., Námestie sv. Mikuláša 26, 064 01 Stará Lubovňa	Architektúra Projektovanie stavieb a interiérov Inžinierska činnosť
ZOD. PROJEKTANT:	Ing. arch. Radoslav Repka	
AUTORI :	Ing. arch. Radoslav Repka, Ing. Jozef Gulaš	RG ATELIÉR, s.r.o.
VYPRACOVALI :	Ing. Jozef Gulaš, Ing. Miroslav Dekýš, Ing. Barbora Dičerová, Ing. Dominik Vresilovič	Námestie sv. Mikuláša 26 064 01 Stará Lubovňa
STAVEBNÍK:	Nová Lesná Resort s.r.o., ul. Kopčianska 10, 851 01 Bratislava	Mobil : 0905 317 833 , 0915 907 696 Email : rga@rga.sk , www.rga.sk
MIESTO STAVBY:	K.ú. Nová Lesná	
NÁZOV STAVBY:	<b>CHATA A, SO.01</b>	FORMÁT: 5xA4
CHARAKTER STAVBY:	<b>NOVOSTAVBA</b>	DÁTUM: 06/2021
STUPEŇ PROJEKTU:	<b>PROJEKT PRE STAVEBNÉ POVOLENIE</b>	MIERKA: 1:50
OBSAH VÝKRESU:	<b>Pôdorys 2.NP</b>	<b>A04</b>

V/Š = 420 / 630 (0.26m2)



PT = -0,100  
UT = -0,100

PT = -0,100  
UT = -0,100



PT = -0,100  
UT = -0,100

PT = -0,100  
UT = -0,100

## LEGENDA MIESTNOSTI

Č.M.	NÁZOV MIESTNOSTI	PLOCHA PODLAHY [m²]	VÝŠKA MIESTNOSTI [m]	POVRCHOVÁ ÚPRAVA				
				PODLAHA		SOKEL LIŠTA	STENA	STROP
				OZN.	DRUH			
1.01	CHODBA	6,65	2,69	P1	KER. DLAŽBA	KER. SOKEL	VC OMIETKA + MALBA	VC OMIETKA + MALBA
1.02	ŠATNÍK	4,01	2,69	P1	KER. DLAŽBA	KER. SOKEL	VC OMIETKA + MALBA	VC OMIETKA + MALBA
1.03	SKLAD	4,89	2,69	P1	KER. DLAŽBA	KER. SOKEL	VC OMIETKA + MALBA	VC OMIETKA + MALBA
1.04	KÚPEĽNÁ	4,23	2,69	P1	KER. DLAŽBA	KER. SOKEL	VC OMIETKA + MALBA	VC OMIETKA + MALBA
1.05	KUCHYŇA	7,95	2,69	P1	KER. DLAŽBA	KER. SOKEL	VC OMIETKA + MALBA	VC OMIETKA + MALBA
1.06	OBÝVACIA HALA	42,81	2,69	P1	KER. DLAŽBA	KER. SOKEL	VC OMIETKA + MALBA	VC OMIETKA + MALBA
1.07	PREDSIEN'	5,63	2,69	P1	KER. DLAŽBA	KER. SOKEL	FASADA	FASADNÁ OMIETKA
1.08	SPRCHA	2,70	2,50	P1	KER. DLAŽBA	KER. SOKEL	SDK + MALBA	SDK + MALBA
1.09	SAUNA	3,99	2,50	P1	KER. DLAŽBA	KER. SOKEL	SDK + MALBA	SDK + MALBA
1.10	SKLAD	6,19	2,50	P1	KER. DLAŽBA	KER. SOKEL	SDK + MALBA	SDK + MALBA
1.11	ZÁVETRIE	32,55	-	P1	KER. DLAŽBA	KER. SOKEL	FASADA	-
1.12	TERASA	16,82	-	P1	KER. DLAŽBA	KER. SOKEL	FASADA	-
PLOCHA EXT. PODL. PLŔCH [m²]		55,00						
PLOCHA INT. PODL. PLŔCH [m²]		83,42						

## LEGENDA MATERIÁĽOV

- OBVODOVÉ MURIVO - Murivo nosné z tehál pálených POROTHERM 30 Profi P 10 brúsených na pero a drážku, na maltu POROTHERM Profi (300x250x249)
- VNÚTORNÉ PRIEČKY - Priečky z tehál pálených POROTHERM 11,5 Profi P 8 brúsených, na maltu POROTHERM Profi (115x500x249)
- VNÚTORNÉ PRIEČKY - Priečky z tehál pálených POROTHERM 14 Profi P 8 brúsených, na maltu POROTHERM Profi (140x500x249)
- CHATA - TEPELNÁ IZOLÁCIA - Kontaktný zatepľovací systém z bieleho EPS hr. 200 mm
- PRÍSTAVBA - KOMPLETIZOVANÝ SENDVIČOVÝ PÁNEĽ

## POZNÁMKY:

- MUROVANÉ KONŠTRUKCIE SÚ KOTÓVANÉ VO VÝROBNÝCH ROZMEROCH BEZ OMIETOK
- PRED ZAČATÍM BETÓNOVANIA MONOLITICKÝCH PRVKOV JE POTREBNÉ VYNECHAŤ OTVORY PRE PRECHODY POTRUBÍ CEZ KONŠTRUKCIU
- MUROVANÉ KONŠTRUKCIE SÚ KOTÓVANÉ VO VÝROBNÝCH ROZMEROCH BEZ - HYDROIZOLÁCII VYVIESŤ MINIMÁLNE 300mm NAD TERÉN
- ODKOP OD VONKAŠEJ HRANY OBV. MURIVA MINIMÁLNE 600mm
- PODROBNOSTI NEUVEDENÉ V PD SA MUSIA VYKONAŤ V ZMYSLE PLATNÝCH RESP. ZÁVÄZNÝCH NORIEM STN
- VŠETKY STAVEBNÉ ÚPRAVY PREVIESŤ AŽ PO ODSÚHLASENÍ ZODPOVEDNÝM PROJEKTANTOM, RESP. PROJEKTANTOM JEDNOTLIVÝCH ČASTÍ
- PRI BETONÁŽI ZABEZPEČIŤ KONTROLU KVALITY BETÓNU
- VÝSTUŽ DOSKY (PODKLADOVÉHO BETÓNU) - ZVÄRANÉ SIETE Z REBROVÉHO DRÓTU
- VONKAŠIE KÓTY SÚ UVEDENÉ BEZ ZATEPLENIA
- VŠETKY BETÓNOVÉ KONŠTRUKCIE VYHOTIVIŤ PODĽA ČASTI STATIKA
- STAVEBNÉ ÚPRAVY - VIĎ ČASŤI TZB, ELEKTRO
- PROJEKTOVÁ DOKUMENTÁCIA SLUŽÍ LEN NA VYDANIE STAVEBNÉHO POVOLENIA- ODKOP OD VONKAŠEJ HRANY OBV. MURIVA MINIMÁLNE

## LEGENDA PLŔCH - SO.01 Chata A

Počet chat :	13 chat
Zastavaná plocha :	141,89 m2
Úžitková / podlahová plocha bez balkónov I.NP :	83,42 m2
Úžitková / podlahová plocha bez balkónov II.NP :	69,54 m2
Úžitková / podlahová plocha bez balkónov spolu :	152,96 m2
Plocha balkónov :	14,76 m2
Plocha terasy a závetria :	49,37 m2
Plocha strechy :	204,45 m2
Obostavaný priestor :	717,91m3
Výška strechy od ±0,000 je :	+7,555 m

±0,000 = 747 m.n.m, PODLAHA I.NP (ORIENTAČNÁ HODNOTA, PRESNÁ VÝŠKA BUDE URČENÁ V TERÉNE GEODETOM)

GEN. PROJEKTANT:	RG ATELIÉR, s.r.o., Námestie sv. Mikuláša 26, 064 01 Stará Lubovňa	Architektúra Projektovanie stavieb a interiérov Inžinierska činnosť
ZOD. PROJEKTANT:	Ing. arch. Radoslav Repka	
AUTORI :	Ing. arch. Radoslav Repka, Ing. Jozef Gulaš	RG ATELIÉR, s.r.o.
VYPRACOVALI :	Ing. Jozef Gulaš, Ing. Miroslav Dekýš, Ing. Barbora Dičerová, Ing. Dominik Vresilovič	Námestie sv. Mikuláša 26 064 01 Stará Lubovňa
STAVEBNÍK:	Nová Lesná Resort s.r.o., ul. Kopčianska 10, 851 01 Bratislava	Mobil : 0905 317 833 , 0915 907 696 Email : rga@rga.sk , www.rga.sk
MIESTO STAVBY:	K.ú. Nová Lesná	
NÁZOV STAVBY:	<b>CHATA A, SO.01</b>	FORMÁT: 5xA4
CHARAKTER STAVBY:	<b>NOVOSTAVBA</b>	DÁTUM: 06/2021
STUPEŇ PROJEKTU:	<b>PROJEKT PRE STAVEBNÉ POVOLENIE</b>	MIERKA: 1:50
OBSAH VÝKRESU:	<b>Pôdorys 1.NP</b>	<b>A03</b>

V/Š = 420 / 630 (0.26m2)

Poznámka: Pôvodný a upravený terén je orientačný a stanovní sa na stavbe podľa geodetického zamerania pre jednotlivé chaty !!!